

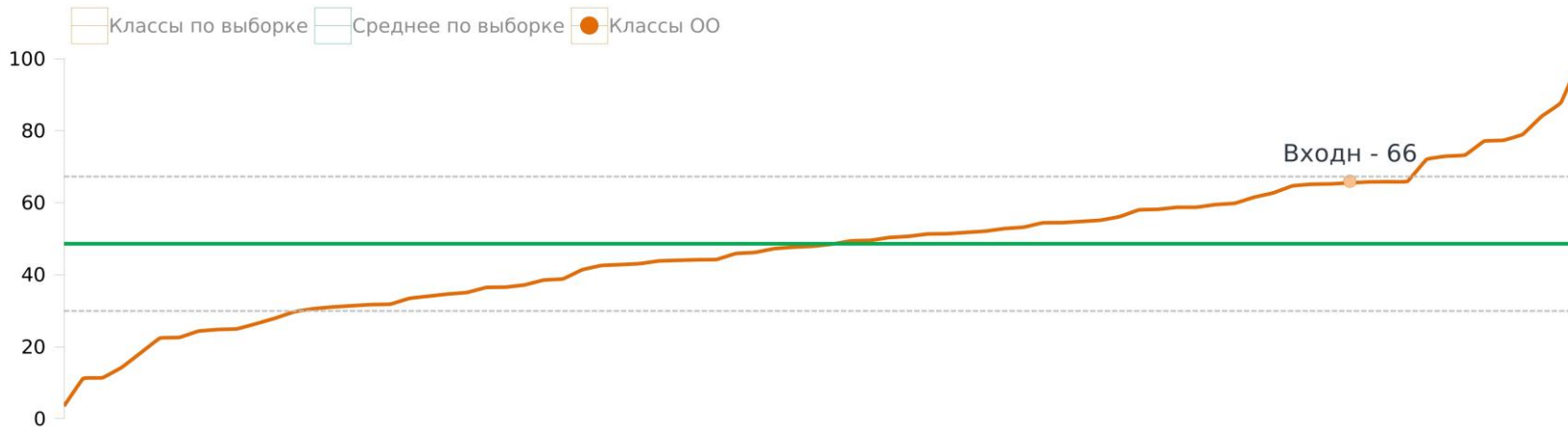
Класс	Участник	Сумма баллов	Максимальный балл	Процент выполнения	Уровень сформированности ФГ	1	2	3	4	5	6	7	8
8 А	Работа 1	10	14	71,43	Повышенный	2	2	2	2	1	0	0	1
	Работа 10	9	14	64,29	Повышенный	2	2	2	2	0	0	0	1
	Работа 11	10	14	71,43	Повышенный	2	2	2	2	1	0	0	1
	Работа 12	8	14	57,14	Средний	2	2	0	2	1	0	0	1
	Работа 2	9	14	64,29	Повышенный	2	2	2	2	1	0	0	0
	Работа 3	10	14	71,43	Повышенный	2	2	2	2	1	0	0	1
	Работа 4	10	14	71,43	Повышенный	2	2	2	2	1	0	0	1
	Работа 5	9	14	64,29	Повышенный	2	2	2	2	0	0	0	1
	Работа 7	12	14	85,71	Высокий	2	2	2	2	1	0	2	1
	Работа 8	6	14	42,86	Средний	2	2	0	2	0	0	0	0
	Работа 9	8	14	57,14	Средний	2	2	0	2	1	0	0	1

Форма 1. Результаты выполнения диагностической работы по функциональной грамотности (Математическая грамотность)

Класс	Общий балл (% от макс. балла)	Процент учащихся, достигших базового уровня ФГ
Входн (учащихся - 11)	66	100
Среднее по выборке (учащихся - 10000)	49	87

(Математическая грамотность)

средний процент по выборке 49, стандартное отклонение 19



Форма 2. Результаты выполнения диагностической работы по функциональной грамотности по учащимся (Математическая грамотность)

Входн

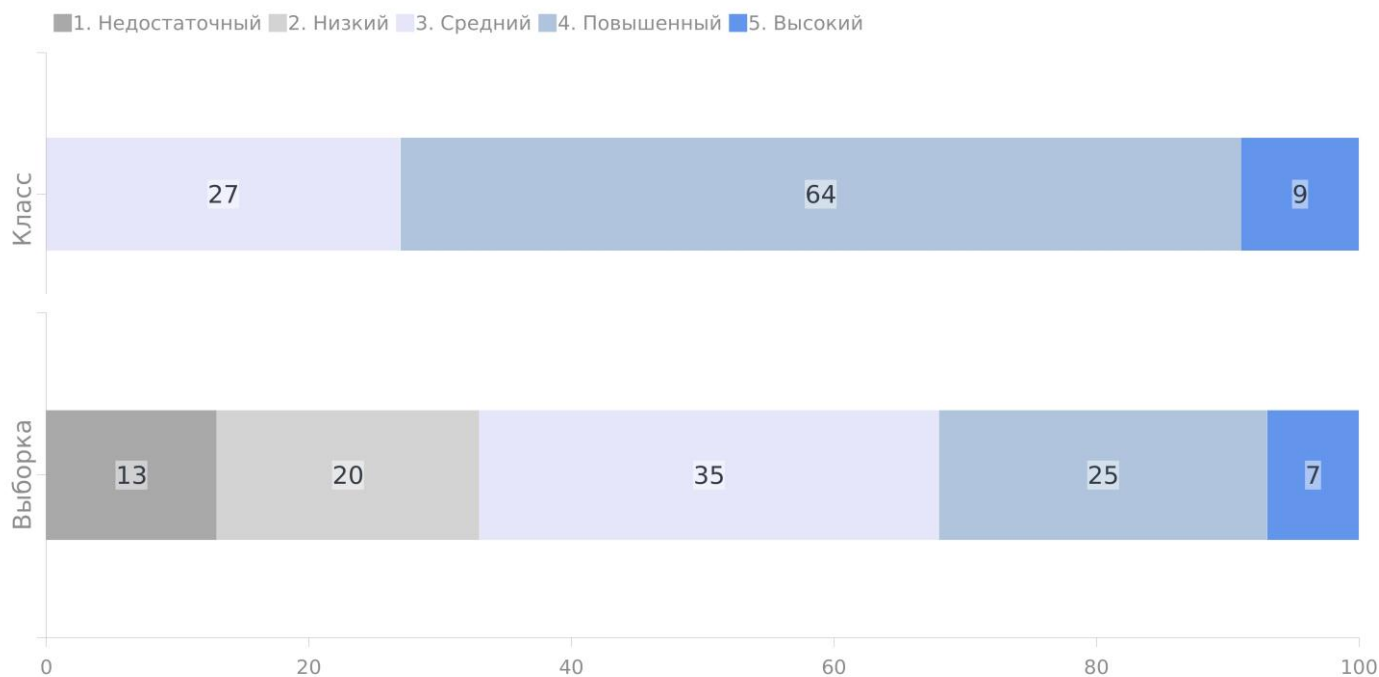
№	ФИО (номер) учащегося	Общий балл (% от макс. балла)	Уровень достижения ФГ
1	Работа 1	71	Повышенный
2	Работа 2	64	Повышенный
3	Работа 3	71	Повышенный
4	Работа 4	71	Повышенный
5	Работа 5	64	Повышенный
6	Работа 7	86	Высокий
7	Работа 8	43	Средний
8	Работа 9	57	Средний
9	Работа 10	64	Повышенный
10	Работа 11	71	Повышенный
11	Работа 12	57	Средний
В среднем по классу:		66	

Форма 3. Результаты выполнения заданий по функциональной грамотности

№ задания в варианте	Номер задания в комплексном задании	Что оценивается в задании (объект оценки)	Баллы за задание	Процент выполнения (школа)	Процент выполнения (выборка)
Математическая грамотность. Диагностическая работа (2021), вариант 2					
Математическая грамотность, Инфузия, 8 класс					
1	1	Извлекать информацию из текста, переводить из одной единицы измерения в другую (из часов в минуты, из литров в миллилитры), вычислять отношение величин	2	100	76
2	2	Вычислять по формуле, переводить из одной единицы измерения в другую (из литров в миллилитры, из часов в минуты), округлять числа	2	100	66
3	3	Преобразовывать формулу, переводить из одной единицы измерения в другую (из часов в минуты, из литров в миллилитры)	2	73	48
4	4	Вычислять по формуле, распознавать прямую и обратную пропорциональности; сравнивать числа	2	100	43
			8		
МГ. Многоярусный торт. 8 кл.					
5	1	Вычислять процент от числа в реальной ситуации	1	73	59
6	2	Использовать формулу площади круга для решения задач, использовать прямо пропорциональную зависимость величин, проводить округление до заданного разряда	2	0	21
7	3	Использовать формулу длины окружности для решения задач, проводить округление по смыслу	2	9	20
8	4	Использовать представления об измерениях прямоугольного параллелепипеда для решения задач	1	82	73
			6		

Форма 4. Распределение учащихся по уровням сформированности функциональной грамотности

Класс Входн



Уровень	Класс	Выборка
Недостаточный	0	13
Низкий	0	20
Средний	27	35
Повышенный	64	25
Высокий	9	7